



Beleef enerverende wandelsafari's met close encounters

Adventurous Mana Pools

Hoogtepunten Zimbabwe:

Harare: Bronte Garden Hotel B&B

Mana Pools/ binnenland: Camp Chitake FI (of Mana Shoreline Walking Safari FI)

Mana Pools/ rivierzijde: Camp Zambezi FI

2x semi panoramische vluchten:

Harare – Mana Pools

Mana Pools – Harare

- **Dag 01** – vertrek Nederland / België
- **Dag 02 – 03** – aankomst Harare Airport – transfer naar **Bronte Garden Hotel** – **1 nacht B&B**
- **Dag 03 – 06** – transfer Harare airport – vlucht naar **Mana Pools** – **3 nachten Camp Chitake FI**
- **Dag 06 – 09** – game drive naar **rivierzijde** – **3 nachten Camp Zambezi FI**
- **Dag 09** – vlucht naar Harare Airport voor aanvang van uw terugreis
- **Dag 10** – aankomst Nederland

B&B – incl. ontbijt | **HB** – incl. ontbijt & diner | **FB** – incl. alle maaltijden | **FI** – incl. alle maaltijden & drankjes

PRIJSINDICATIE 2023 o.b.v. 2 personen		
Totale reisduur 10 dagen – gedeelde safari's		
juni t/m oktober 2023	USD 4.655 p.p.	
mei & november 2023	USD 3.960 p.p.	
met 6 dagen privé gids & eigen voertuig	met 2 personen	met 4 personen
juni t/m oktober 2022	USD 5.555 p.p.	USD 4.675 p.p.
november t/m mei 2023	USD 4.860 p.p.	USD 3.980 p.p.
Note: vervangende accommodatie of verlenging per locatie is mogelijk. Vraag ons gerust om een vrijblijvende offerte op maat.		

De reis is inclusief:

- 2x Semi-panoramische vlucht
- Alle intercamp & airport transfers
- Verblijf in Mana Pools in semi luxe tented camps met en-suite toilet en bushdouche
- Verblijf in Harare in hotel / kamer met en-suite toilet/ badkamer
- Alle maaltijden, snacks en drankjes in Mana Pools
- Ontbijt in Harare
- Laundry service
- **Camp Zambezi:** ochtend en middag game drives in open 4WD, wandelsafari's per dagdeel, kanosafari's per dagdeel, of wandelen van kamp naar kamp tijdens de Mana Shoreline Trail
- **Camp Chitake:** wandelsafari's per dagdeel of een hele dag met een picknick lunch onderweg,
- Eco-toerisme gelden en alle park entreegelden

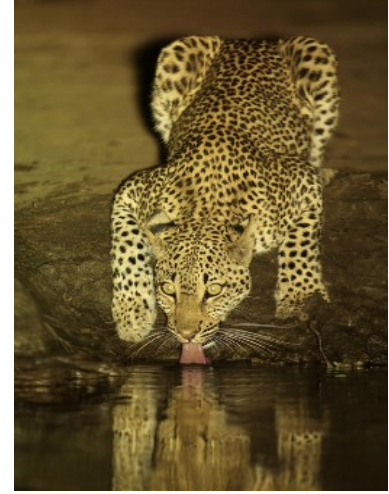
Privé voertuig & privé gids: wanneer u voor de privé safari optie kiest dan bent u flexibel en hoeft u geen rekening te houden met eventuele andere gasten. U kunt ook tijdens de privé game drive uitstappen voor een wandelsafari. Voor liefhebbers van fotografie wellicht een overweging waard. U kunt dan ook een hele dag op pad en gaat er een picknick lunch mee.

De reis is exclusief: Internationale vluchten, visumkosten Zimbabwe ± 30 U\$ p.p. single entry (deze kunt u bij de grens verkrijgen, fooien, facultatieve excursies en persoonlijke uitgaven.

Bijkomende kosten: Lunch, diner & drankjes in Harare

Aanvullende informatie

Mana Pools National Park



De Mana Pools zijn voormalige kanalen van de Zambezi Rivier, deze vruchtbare riviervlakte strekt zich uit over 2.000 kilometer² waarvan een groot deel onmogelijk te bereiken is, behalve te voet. Als gevolg daarvan is het hele gebied volledig onbedorven. Het landschap bestaat uit eilanden en zandbanken omgeven door een boslandschap met baobab en inheemse bomen.

Mana Pools is bij uitstek de locatie voor lonende game drives en spectaculaire wandelsafari's, en om groot wild op dichte afstand te aanschouwen - het is met geen enkele andere locatie te vergelijken.

Naast boeiende game drives en de avontuurlijke wandelsafari's in Mana Pools kunt u, door de nabije ligging van de Zambezi Rivier, ook kanosafari's ondernemen welke weer een geheel andere dimensie aan uw safari geeft. De Zambezi Rivier is bewoond met grote aantallen nijlpaarden en krokodillen en met meer dan 450 soorten vogels is Mana Pools tevens een paradijs voor vogelliefhebbers.

Meer tegen het einde van het droge seizoen (eind september - begin oktober), zal het meeste wild zich richting de permanente waterpoelen en de Zambezi Rivier begeven. In en langs de rivier kan men kuddes olifanten, waterbokken, antilope soorten aantreffen, vaak gevolgd door roofdieren waaronder leeuwen, luipaarden en hyena's.

Wilde honden



Mana Pools behoort tot één van de beste locaties om wilde honden te kunnen zien. Het park zou ongeveer 6 roedels tellen met in totaal ongeveer 100 wilde honden. De wilde honden worden met regelmaat gezien rond het riviergebied en de schaarse waterpannen wat dieper in het park. Het paarseizoen begint in mei/juni, de honden trekken zich terug naar beschermd terrein om hun jongen te werpen en zijn minder mobiel. Bezoekers moeten dan veel geluk hebben om net deze verblijfplaats van de honden te vinden. Wanneer de pups groot genoeg zijn rond augustus zullen de roedels weer mobiel zijn en zich naar het rivier gebied begeven.

Enkele exclusieve kampementen zoals het Vundu Camp zijn zelfs speciaal gericht op het traceren van de roedels als de pups net geboren zijn. Heeft u wensen om deze bijzondere dieren te tracken dan adviseren wij u graag.

optie 1) Camp Chitake & Chitake Trail - Mana Pools binnenland



Camp Chitake is diep in het park gesitueerd op ongeveer 3 tot 4 uur vanaf de Zambezi Rivier. Wegen zijn er nauwelijks en ligt de nadruk op werkelijk schitterende wandelingen begeleid door zeer professionele gidsen. Wie graag close encounters meemaakt, kan in Mana Pools en met name in Chitake zijn hart ophalen. Dit is bij uitstek dé locatie voor een onvervalste wandelsafari waarbij uw adrenaline ongetwijfeld zal stijgen.

Tijdens de Chitake Trail wandelt u door een ruig gebied en via diverse waterpoelen en rivierbeddingen geleidelijk stroomafwaarts naar de Chitake Rivier welke zich verenigt met de Ruckomechi Rivier en uiteindelijk uitmondt in de Zambezi Rivier. **De Chitake Trail is geen wandeling van kamp naar kamp, u keert telkens weer terug naar hetzelfde kampement.**

Wildlife rond Chitake spings

Chitake Springs is onderdeel van een ondergrondse waterbron welke bij de Chitake Springs omhoog komt en de Chitake Rivier seizoensgebonden van water voorziet. Anders is een licht heuvelachtig ruig gebied met droge rivierbeddingen met steile wanden. Wanneer het water steeds schaarser wordt in het droge seizoen vormen de Chitake Springs een laatste waterbron en is van grote aantrekkingskracht op allerlei wild. Naarmate het droge seizoen vordert nemen de concentraties wild toe, gevolgd door roofdieren zoals de leeuw, hyena, wilde hond, slangen en roofvogels die zich aan een heerlijk maaltje tegoed willen doen, spectaculaire encounters zijn niet zelden.

Er zijn maximaal 4 tenten van 3m x 3m met sta-hoogte en voorzien van comfortabele bedden met linnengoed en een en-suite toilet/bushdouche met warm water. Het kamp beschikt over een geïmproviseerde keuken en dinergelegenheid. Alle kampmedewerkers staan tot uw beschikking en doen er alles aan om het u zoveel mogelijk naar de zin te maken.

Uw verblijf is inclusief: maaltijden & snacks, drankjes (uitgezonderd geïmporteerde dranken), beperkt laundry service, wandelsafari's, professionele Engels sprekende gids en park entreegelden.

optie 2) Mana Pools/rivierzijde – Camp Zambezi



Camp Zambezi is een semi-luxe mobile tented camp op de oever van de Zambezi rivier, welke speciaal voor u wordt opgezet en afgebroken zodra u weer vertrekt. Er zijn maximaal 4 tenten van 3mx3m met sta-hoogte voorzien van comfortabele bedden met linnengoed en een en-suite toilet/bushdouche met warm water. Het kamp beschikt over een geïmproviseerde keuken en een geïmproviseerde dinergelegenheid. Een complete staff staat tot uw beschikking en doet er alles aan om het u zoveel mogelijk naar de zin te maken.

Elektriciteit is niet aanwezig dus maakt u gebruik van paraffine lampen en het sfeervolle kampvuur. Het dineren bij kaarslicht onder de Afrikaanse sterrenhemel tezamen met de nachtelijke geluiden van de bush zal het 'Afrika' gevoel alleen maar doen versterken.



Tijdens uw verblijf in Camp Zambezi heeft u een keuze uit game drives, kanosafari's en wandelsafari's. De activiteiten worden per dagdeel ondernomen maar afhankelijk van uw interesse, energie en waar het wild zich bevindt kunt u ook een hele dag op pad gaan. De lunch wordt dan meegenomen en onderweg op een mooie plek genuttigd. Mana Pools is een bijzondere locatie en elke dag kunt u op een andere manier beleven.

Uw verblijf is inclusief: maaltijden & snacks, drankjes (uitgezonderd geïmporteerde dranken), laundry service, game drives in open 4WD, wandelsafari's, kanosafari's en professionele Engels sprekende gids en park entreegelden.

optie 3) Shoreline Walking Trail - Wandelen van kamp naar kamp langs de oever



Tijdens deze meerdaagse wandelsafari safari ligt de nadruk op werkelijk schitterende wandelingen door de mooiste gebieden van Mana Pools. **Tijdens de Mana Shoreline Walking Trail wandelt u in een rustig tempo van kamp naar kamp** door het oever gebied van de Zambezi Rivier. Tijdens de wandelingen worden er voldoende pauzes ingelast om even te rusten.

U overnacht in een luxe semi-luxe mobile tented camp op drie verschillende locaties langs de oever van de rivier. De tenten zijn 3m x 3m met sta-hoogte en voorzien van comfortabele bedden met linnengoed en een en-suite toilet/bushdouche met warm water. Het kamp beschikt over een geïmproviseerde keuken en dinergelegenheid. Ondanks het feit dat u zich diep in de bush bevindt zal u aan niets ontbreken.



Na uw eerste overnachting en een licht ontbijt in het eerste kamp start de wandeling richting het volgende kamp. Na een paar uur wandelen wordt er een pauze ingelast voor een stevig bush ontbijt. Na het ontbijt wandelt u weer verder tot aan lunchtijd. Na de lunch en een siësta vervolgt u de wandeling. Er is een back up voertuig die uw bagage van kamp naar kampen zal brengen zodat u zelf alleen uw eigen rug/heup tasje draagt met uw dagelijkse benodigdheden zoals water, een energy snack en camera attributen. Het back up voertuig wordt ook gebruikt wanneer u zou besluiten om niet verder te willen lopen, om wat voor reden dan ook. U wordt dan opgehaald en met het voertuig naar de volgende locatie gebracht, als het ware een game drive.

Bij aankomst in het volgende kamp wordt u verwelkomd met verkoelende drankjes. Na een verfrissende douche kunt u zich even terug trekken bij het kampvuur om alle belevingen van die dag tot u door te laten dringen terwijl er

ondertussen voor u een uitgebreid diner wordt bereid. Elektriciteit is niet aanwezig dus maakt u gebruik van paraffine lampen en het sfeervolle kampvuur. Het dineren bij kaarslicht onder de Afrikaanse sterrenhemel. Na een enerverende dag en een heerlijk diner zult u gegarandeerd voldaan uw bed opzoeken en al luisterend naar de geluiden van de Afrikaanse bush, spoedig in een diepe slaap vallen.

Mana Shoreline wandelsafari is inclusief: maaltijden & snacks, drankjes (uitgezonderd geïmporteerde dranken), beperkt laundry service, wandelsafari's, professionele Engels sprekende gids en park entreegelden.

Harare – Bronte Garden Hotel



Het **Bronte Garden Hotel** is gesitueerd in het noorden van Harare. De charmante sfeer, het comfort, het vriendelijke personeel en een grote en zeer fraaie subtropische tuin maakt het Bronte Garden Hotel tot een favoriete accommodatie voor zowel internationale als lokale gasten. Hoewel het hotel beschikt over 100 en-suite kamers verdeeld over twee gebouwen, heerst er een persoonlijke, gezellige en rustige sfeer. Elke kamer beschikt over en-suite toilet/badkamer, een balkon of terras, satelliet TV en thee & koffie faciliteiten.

In de verschillende tuinen met vijvers is het heerlijk toeven en er zijn kleine zithoekjes te vinden waar drankjes en hapjes kunnen worden geserveerd. Het hotel beschikt over twee zwembaden waarvan er één rustig en meer achteraf is gelegen, een kleine gym en een á la carte restaurant met smaakvolle gerechten. Het restaurant heeft tevens een buitenterras dat uitziet over de grote tuin. Hier wordt ook het ontbijt in buffetstijl geserveerd. Er is een butlerservice zodat u de maaltijden ook naar uw kamer kunt laten brengen of kunt laten serveren op een van de terrassen in de fraaie tropische tuin.

Uw verblijf is inclusief ontbijt. (exclusief lunch, diner en drankjes)